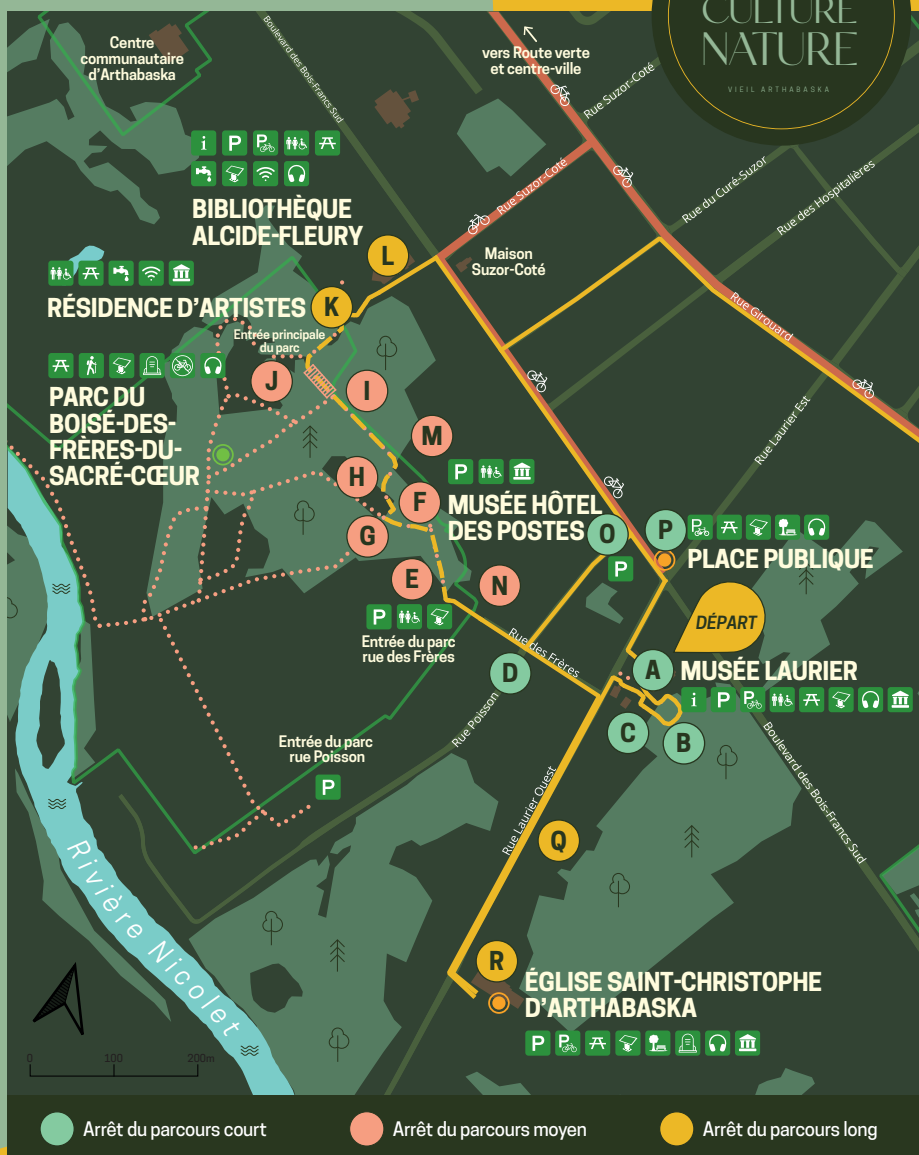


Carte du parcours



PARCOURS CULTURE NATURE

VIEIL ARTHABASKA

Mission exploration

À l'aide de ce livret, découvre les richesses du vieil Arthabaska, à pied, avec les personnes qui t'accompagnent.

45 minutes
0,6 km

1 h 30
1,6 km

2 h
2,8 km

Musée Laurier
Hôtel des Postes
Place publique
.....
Parcours courte
durée : arrêts en vert.
Questions 1 à 4
et 20 à 23.

Départ du
Musée Laurier
.....
Parcours moyenne
durée : arrêts en
vert et en pêche.
Questions 1 à 12
et 16 à 23.

Départ du
Musée Laurier
.....
Parcours longue
durée : arrêts en vert,
en pêche et en jaune.
Questions 1 à 25.

Joue en famille!

Trois parcours selon le temps que tu as

Voir la carte du parcours au verso du livret
[Réponses à la dernière page du livret]

ARRÊT A - MUSÉE LAURIER (avant)

QUESTION 1

Dans le jardin à l'avant du musée, près du monument de Wilfrid Laurier, nomme une fleur que tu connais qui est décrite sur le panneau.



Dirige-toi à l'arrière du Musée Laurier.
La réponse à la question 2 se trouve sur l'un des panneaux.

ARRÊT B - MUSÉE LAURIER (arrière)

QUESTION 2

À l'époque victorienne, plusieurs jeux étaient populaires.
À quoi jouait Madame Girouard ?



[Indice : Trouve le panneau
Un jardinier dévoué.]

RÉPONSES

- Question 1 Lilas, myosotis, muguet, lys, souci, rose, jasmin et tulipe
- Question 2 Le croquet
- Question 3 Cœur, pique, carreau, trèfle
- Question 4 Une seule lucarne
- Question 5 La pomme
- Question 6 1930
- Question 7 Patate (ou pomme de terre)
- Question 8 La glissade
- Question 9 La croix
- Question 10 Calvaire
- Question 11 Oiseau (geai bleu)
- Question 12 65
- Question 13 Pas de réponse ici (artiste sur place – ou pas)
- Question 14 L'hiver
- Question 15 « Là où il y a des roseaux et du jonc »
- Question 16 Réponse : Sale – Eau – Pète = Salopette
- Question 17 Un chien
- Question 18 Pas de réponse (question ouverte)
- Question 19 Pas de réponse (question d'observation)
- Question 20 4
- Question 21 Il servait de bureau de poste
- Question 22 Marc-Aurèle de Foy Suzor-Coté ou Suzor-Coté
- Question 23 Une jupe longue ou une robe longue
- Question 24 3
- Question 25 Zoé Lafontaine (Lady Laurier)

Félicitations ! Tu as réussi le défi !

Comment as-tu apprécié cette activité ?



Prix de participation

Tu veux avoir la chance de gagner un prix à la fin de la saison ?
Voici deux endroits pour déposer ton coupon de participation :

Musée de l'Hôtel des Postes
(Boîte postale rouge à l'intérieur)

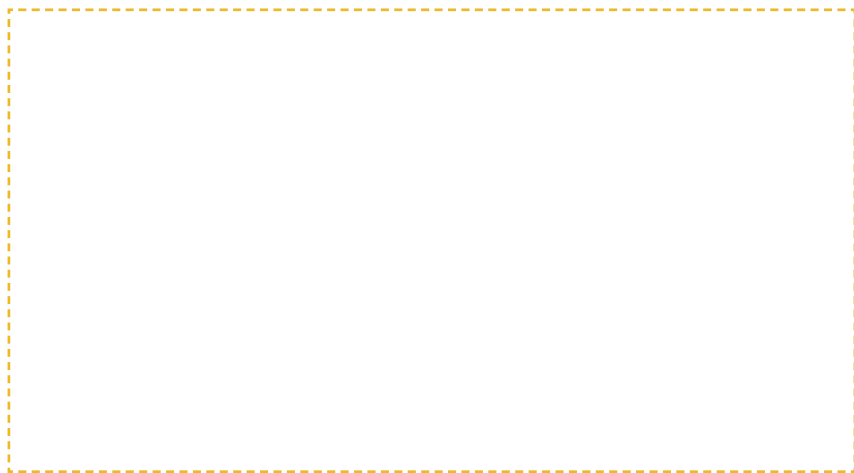
Musée Laurier
(À donner à un membre du personnel)

PARCOURS LONG

Si l'église est ouverte, entre voir le magnifique décor intérieur, ça vaut le coup d'œil !

As-tu remarqué que l'église a plusieurs formes de fenêtres ?

Dessine-les ici si le cœur t'en dit. Tu peux en dessiner une, deux ou même trois différentes !



Approche-toi des panneaux d'interprétation qui se trouvent devant l'église.

QUESTION 25

Sur les panneaux d'interprétation de la place du Parvis, une femme est présentée.

Quel est son nom ?



Le parcours est terminé !

Retourne au Musée Laurier au 16 rue Laurier Ouest pour rapporter ton sac Mission exploration.

ARRÊT C - MUSÉE LAURIER (arrière)

QUESTION 3

Quels sont les symboles que l'on retrouve sur la Grange Fleury ?

Dessine-les ici :



Ces dessins te rappellent probablement quelque chose...

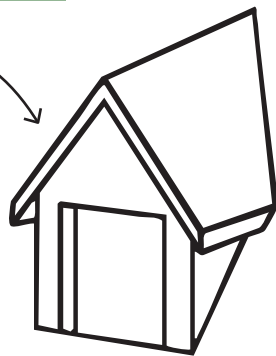
SAVAIS-TU que les jeux de cartes étaient très populaires à l'époque de Wilfrid Laurier ? Bien avant la télévision, les appareils électroniques et l'électricité dans les maisons, les gens jouaient aux cartes et à divers jeux pour se divertir.

Dirige-toi vers le passage pour piétons, devant la Maison Fleury, pour rejoindre la rue des Frères. Marche le long de la rue des Frères et trouve la maison turquoise.

ARRÊT D - RUE DES FRÈRES

QUESTION 4

Combien y a-t-il de lucarnes sur le toit de la maison turquoise ?



SAVAIS-TU que la maison située au 30, rue des Frères (blanche et bleue) était la maison du jardinier du collège des frères du Sacré-Cœur ?

Au bout de la rue des Frères, prends le petit sentier pour te rendre dans le parc du Boisé-des-Frères, devant le pavillon du verger.

ARRÊT E - PARC DU BOISÉ-DES-FRÈRES (verger)

QUESTION 5

Trouve ce fruit :

- On le cueille à l'automne.
- Il est dans l'expression « Tomber dans les... ».
- C'est le premier fruit planté par les frères en 1881.

Dessine ou écrit ta réponse ici :



SAVAIS-TU que le verger du Boisé-des-Frères est maintenant une ferme-école du Cégep de Victoriaville ?

Prends le sentier qui mène vers une autre entrée du parc, située à l'arrière de l'ancien collège Sacré-Cœur. Trouve cette murale (voir photo page suivante).

Marche sur la rue Laurier Ouest jusqu'à l'église Saint-Christophe d'Arthabaska.

ARRÊT Q - SUR LA RUE LAURIER OUEST

PARCOURS LONG



Sur le chemin, ouvre grand les yeux. Remarque les belles villas de la rue Laurier Ouest. Prends le temps de regarder tous les détails de leur architecture : les colonnes, les belles galeries, les toits aux formes spéciales, les grandes fenêtres en baies...

Parmi toutes ces maisons, y en-a-t-il une que tu préfères ?

ARRÊT R - ÉGLISE SAINT-CHRISTOPHE D'ARTHABASKA

QUESTION 24

Combien l'église a-t-elle de clochers ?

SAVAIS-TU que les églises sont la plupart du temps construites de façon à ce que leur clocher principal soit vu de loin afin de bien les repérer dans le paysage ?



ARRÊT P - PLACE PUBLIQUE

Prends le temps de regarder les panneaux d'interprétation qui se trouvent sur cette place. Tu y découvriras certains loisirs des gens du passé et de belles photographies anciennes.

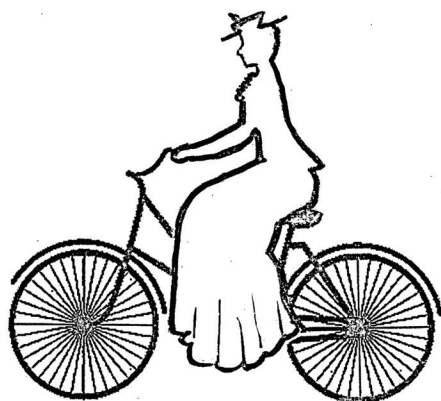
Retrouve la photo où Wilfrid Laurier est dans son automobile avec des amis. Trouves-tu celle-ci très différente des voitures d'aujourd'hui ?

QUESTION 22

Quel peintre reconnu mondialement est né à Arthabaska ?

QUESTION 23

Que portaient les dames qui faisaient du vélo à l'époque victorienne ?



Retourne au Musée Laurier, au 16, rue Laurier Ouest, pour boucler ton parcours. Tu peux aussi continuer jusqu'à l'église pour répondre à des questions en prime.

ARRÊT F - PARC DU BOISÉ-DES-FRÈRES (caveau)



QUESTION 6

Tu te trouves devant un caveau en béton. Quelle est l'année inscrite sur le caveau ?

QUESTION 7

Un aliment qu'on mangeait tous les jours au collège est peint sur la murale. Le reconnais-tu ?

SAVAIS-TU que derrière la porte se trouve, sous la terre, un espace d'entreposage qui servait à conserver les légumes en hiver avant les réfrigérateurs ? Sous la terre, les aliments ne gelaient pas. La température permettait de conserver les légumes.

Trouve le panneau intitulé *La neige*, situé un peu plus bas.

ARRÊT G - PARC DU BOISÉ-DES-FRÈRES (panneau La neige)

QUESTION 8

Sur le panneau, quelle activité hivernale était-il possible de pratiquer dans le Boisé-des-Frères à l'époque du collège ?



Et toi, quelle activité préfères-tu en hiver ?

Dessine ton activité d'hiver préférée, si tu en as envie, ou dessine ce qui te vient en tête lorsque tu penses à l'hiver.

Dirige-toi vers le cimetière.
Tu peux répondre aux questions sans y entrer.

Sors du parc du Boisé-des-Frères, marche sur la rue des Frères puis tourne à gauche sur la rue Poisson. Rends-toi jusqu'au Musée de l'Hôtel des Postes (au coin du boulevard des Bois-Francis Sud).

ARRÊT O - MUSÉE DE L'HÔTEL DES POSTES

QUESTION 20

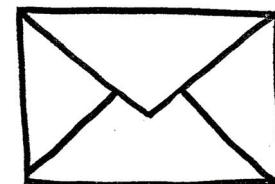
Combien y a-t-il de cadrans sur la tour extérieure du musée ?



QUESTION 21

Bien avant d'être un musée, à quoi servait ce bâtiment ?

Toi, as-tu déjà posté ou reçu une lettre par la poste ?



SAVAIS-TU qu'à l'époque, les employés de la poste dormaient sur place ? L'édifice servait donc à la fois de lieu de travail et de résidence !

Rends-toi à la place publique qui se trouve au coin du boulevard des Bois-Francis Sud et de la rue Laurier Est.

ARRÊT M - PARC DU BOISÉ-DES-FRÈRES (panneau La ferme)

QUESTION 16

Résous ce rébus à l'aide des indices ci-dessous :

- Mon premier n'est pas propre
- Mon deuxième est ce qui coule dans la rivière
- Mon troisième sent mauvais et n'est pas poli (même s'il fait souvent rire) : « On rote et on ... »
- Mon tout est un vêtement porté par les travailleurs de la ferme

QUESTION 17

Trouve l'animal sur la photo où on voit des travailleurs de la ferme. Quel est cet animal ?

Dirige-toi vers la sortie du parc du Boisé-des-Frères qui se trouve dans le secteur du verger. Rejoins la rue des Frères. En route, réponds aux deux prochaines questions.

ARRÊT N - CHEMIN VERS LA SORTIE DE LA RUE DES FRÈRES

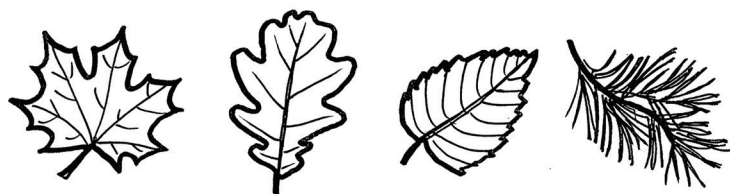
On trouve plusieurs espèces d'arbres dans le parc.

QUESTION 18

Peux-tu nommer trois espèces d'arbres que tu connais ?

QUESTION 19

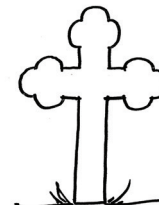
Observe autour de toi. Vois-tu l'une de ces feuilles ?



ARRÊT H - PARC DU BOISÉ-DES-FRÈRES (cimetière)

QUESTION 9

Connais-tu le nom de la forme qui décore les tombes du cimetière ?



QUESTION 10

Sais-tu comment se nomme le monument comprenant une croix et des personnages situé au fond du cimetière ?

Choix de réponse:

- Sacrement
- Calvaire
- Calice

[Indice : Ce mot décrit aussi quelque chose qui se passe mal.]



Longe le sentier qui mène vers l'entrée de la bibliothèque.

ARRÊT I - PARC DU BOISÉ-DES-FRÈRES (sentier)

QUESTION 11

Peux-tu trouver l'illustration d'un animal en bordure du sentier ?
Quel est cet animal ?



SAVAIS-TU que plusieurs espèces d'oiseaux fréquentent le Boisé, ce qui attire les ornithologues amateurs ?

Observe et écoute. Entends-tu des oiseaux ? Si tu fermes les yeux, tu entendras bien plus de choses !

Rends-toi à l'escalier.

ARRÊT J - PARC DU BOISÉ-DES-FRÈRES (escalier)

QUESTION 12

L'escalier qui monte vers la bibliothèque a combien de marches ?

CHEMIN VERS LES QUESTIONS EN PRIME DU PARCOURS LONG

Monte l'escalier et tourne à droite.
C'est le sentier qui mène à la bibliothèque
Alcide-Fleury et à la résidence d'artistes.

ARRÊT K - RÉSIDENCE D'ARTISTES

PARCOURS LONG

QUESTION 13 - RÉSIDENCE D'ARTISTES

Y a-t-il un ou une artiste en création dans la résidence ?
Si une personne se trouve dans l'atelier, n'hésite pas à aller lui poser des questions. Les artistes aiment parler de leur travail !

Dirige-toi vers les panneaux d'interprétation situés devant la bibliothèque.

ARRÊT L - BIBLIOTHÈQUE

Trouve le bûcheron et le poisson sur les panneaux.

SAVAIS-TU que les membres des Premières Nations qui fréquentaient le territoire vivaient de chasse et de pêche ?

QUESTION 14 - BIBLIOTHÈQUE

Quelle saison est illustrée sur le tableau de la rivière de Marc-Aurèle de Foy Suzor-Coté ?

QUESTION 15 - BIBLIOTHÈQUE

Que signifie le mot Arthabaska ?

Reviens sur tes pas, retourne vers le cimetière
et trouve le panneau intitulé *La ferme*.